

**Общество с ограниченной ответственностью  
«Альтернатива»**

**Заказчик – АО «Тюменьэнерго»**

**Реконструкция здания синхронных компенсаторов**

**ПРОЕКТНАЯ ДОКУМЕНТАЦИЯ**

**Раздел 5. Сведения об инженерном оборудовании, о сетях инженерно – технического обеспечения, перечень инженерно – технических мероприятий, содержание технологических решений**

**Подраздел 3. Система водоотведения**

**288.00-17-ИОС5.3**

Изм.	№Док.	Подп.	Дата
1	23-17		11.17

г. Екатеринбург, 2017

**Общество с ограниченной ответственностью  
«Альтернатива»**

**Заказчик – АО «Тюменьэнерго»**

**Реконструкция здания синхронных компенсаторов**

**ПРОЕКТНАЯ ДОКУМЕНТАЦИЯ**

Раздел 5. Сведения об инженерном оборудовании, о сетях инженерно – технического обеспечения, перечень инженерно – технических мероприятий, содержание технологических решений

Подраздел 3. Система водоотведения

288.00-17-ИОС5.3

Инв. № подл.	Подп. и дата	Взам. инв. №

Главный инженер проекта

Г.М. Сагдеев

г. Екатеринбург, 2017

Обозначение	Наименование	Стр
		2
288.00-17-СП	Состав проектной документации	4
288.00-17-ИОС5.3.ТЧ	<b>Текстовая часть</b>	4-10
	<b>Графическая часть</b>	
288.00-17-ИОС5.3 л.1	План 1 и 2 этажа	11
288.00-17-ИОС5.3 л.2	Принципиальная схема системы водоотведения	12
288.00-17-ИОС5.3 л.3	План сети канализации	13

Взам. инв. №	
Подп. и дата	
Инв. № подл.	

1	-	зам	23-17		12.17
Изм.	Кол.уч	Лист	№док.	Подп.	Дата
Разраб.		Татаринцев			09.17
Н.контр.		Мальцева			09.17
ГИП		Сагдеев			09.17

288.00-17-ИОС5.3.С


Содержание тома

Стадия	Лист	Листов
П	1	1
		

## Состав проекта

Номер тома	Обозначение	Наименование	Примечание
1	288.00-17-ПЗ	Раздел 1. Пояснительная записка	Изм.1,зам.
2	288.00-17-ПЗУ	Раздел 2. Схема планировочной организации земельного участка	Изм.1,зам.
3	288.00-17-АР	Раздел 3. Архитектурные решения	Изм.1,зам.
4	288.00-17-КР	Раздел 4. Конструктивные и объемно-планировочные решения	Изм.1,зам.
		Раздел 5. Сведения об инженерном оборудовании, о сетях инженерно-технического обеспечения, перечень инженерно-технических мероприятий, содержание технологических решений	
5.1	288.00-17-ИОС5.1	Подраздел 1. Система электроснабжения	Изм.1,зам.
5.2	288.00-17-ИОС5.2	Подраздел 2. Система водоснабжения	Изм.1,зам.
5.3	288.00-17-ИОС5.3	Подраздел 3. Система водоотведения	Изм.1,зам.
5.4	288.00-17-ИОС5.4	Подраздел 4. Отопление, вентиляция и кондиционирование воздуха, тепловые сети	Изм.1,зам.
5.5	288.00-17-ИОС5.5	Подраздел 5. Сети связи	Изм.1,зам.
5.6		Подраздел 6. Система газоснабжения	Разработка не требуется
5.7		Подраздел 7. Технологические решения	Разработка не требуется
6	288.00-17-ПОС	Раздел 6. Проект организации строительства	
7	288.00-17-ПОД	Раздел 7. Проект организации работ по сносу или демонтажу объектов капитального строительства	
8	288.00-17-ООС	Раздел 8. Перечень мероприятий по охране окружающей среды	
9	288.00-17-ПБ	Раздел 9. Мероприятия по обеспечению пожарной безопасности	
10		Раздел 10. Мероприятия по обеспечению доступа инвалидов	Разработка не требуется
10(1)	288.00-17-ЭЭ	Раздел 10(1). Мероприятия по обеспечению соблюдения требований энергетической эффективности и требований оснащенности зданий, строений и сооружений приборами учета используемых энергетических ресурсов	
11		Раздел 11. Сметная документация	Разработка не требуется
12	288.00-17-ОМ	Раздел 12. Охранные мероприятия	Изм.1,зам.

Инв. № подл.	Подп. и дата	Взам. инв. №

1	-	зам	23-		12.1	288.00-17-СП				
Изм.	Кол.уч	Лист	№ док.	Подп.	Дата					
Разраб.		Сагдеев			09.17	Состав проектной документации		Статья	Лист	Листов
					П			1	1	
Н.контр.		Мальцева			09.17	<div><p>Проектно-инженерное хозяйство <b>ЛЬТЕРНАТИВА</b></p><p>В-адрес: 60000, г.Иркутск, ул.Архан., д.7/74 Тел./факс: (36) 236-0447, 264-1111, 264-0911</p></div>				

## 5.3 Система водоотведения

### 5.3.1 Общие положения

Данным подразделом решаются вопросы системы водоотведения реконструируемого существующего нежилого здания синхронных компенсаторов расположено по адресу: ХМАО-Югра, г. Нижневартовск, Западный промышленный узел, панель 17, ул. Мира, д. 7/П.

Здание предназначено для локального управления, организации и проведения обслуживания участка электрических сетей и оборудования филиала АО «Тюменьэнерго» Нижневартовские электрические сети.

Новое проектируемое здание состоит из двух функциональных блоков:

- Административно-бытового;
- Производственно-складского.

Блоки располагаются смежно под единой крышей в рамках пятна застройки существующего демонтируемого здания.


Административно-бытовой блок (АББ) представляет собой двухэтажное быстровозводимое здание, состоящее из соединенных между собой готовых блок-модулей.

Блок состоит из комплекса помещений по обслуживанию производственного персонала на 1 этаже, включая:

- гардеробно-душевой блок;
- помещение приема пищи;
- офисное помещение;
- служебное помещение с центральным щитом охраны;

На 2 этаже в блоке размещается комплекс помещений административного назначения и техническое помещение.

В качестве исходных материалов использованы:

Инв. № подл.	Подп. и дата	Взам. инв. №	<p>помещение приема пищи;</p> <p>- офисное помещение;</p> <p>- служебное помещение с центральным щитом охраны;</p> <p>На 2 этаже в блоке размещается комплекс помещений административного назначения и техническое помещение.</p> <p>В качестве исходных материалов использованы:</p>					
							288.00-17-ИОС5.3.ТЧ	
	1	-	зам	23-17		12.17		
	Изм.	Кол.уч	Лист	№док.	Подп.	Дата		
	Разраб.	Татаринцев			09.17			
	Н.контр.		Мальцева			09.17		
	ГИП		Сагдеев			09.17		
	Текстовая часть							
Стадия		Лист		Листов				
П		1		11				
		Проектно-инженерное бюро						
		<b>АЛЬТЕРНАТИВА</b>						
		Иркутск 66000, г.Восточный, ул.Косов, д.17/5-6						
		Тел./факс: (395) 229-00-43, E-mail: info@alternativa.ru						

- техническое задания на проектирование.

Подраздел выполнен с учётом требований действующей нормативной документации.

Вода в здании используется:

- для удовлетворения санитарно-гигиенических нужд работающих;
- для приготовления воды для системы горячего водоснабжения;
- для нужд пожаротушения.

Режим работы объекта – 40 часовая рабочая неделя, 1 смена 8 часов.

Штаты (явочный состав):

- ИТР- 5 человек;
- рабочие - 16 человек.

Рассматриваемые в данном подразделе системы канализации решаются локально внутри здания, без вывода сточных вод в поверхностные источники водоснабжения. Подраздел выполнен с учётом требований действующей нормативной документации.

Инв. № подл.	Подп. и дата	Взам. инв. №						
1	-	зам	23-17		12.17	288.00-17-ИОС5.3.ТЧ		Лист
Изм.	Кол.уч	Лист	№ док.	Подп.	Дата			2

### 5.3.2 Сведения о существующих и проектируемых системах канализации, водоотведения и станциях очистки сточных вод

В соответствии с условиями сбора и отведения сточных вод, их загрязнениями, проектируются следующие системы канализации:

- канализация бытовая – система К1.

Канализование здания производится через проектируемый выпуск систем К1 Ø100. Проектируемая сеть систем К1 проложена в конструкции пола первого этажа. Материал труб – чугун.

#### 5.3.2.1 Система К1

Система хоз-бытовой канализации К1 проектируется для приема бытовых стоков от сантехнического оборудования санузлов с последующим отводом стоков самотеком в проектируемую накопительную емкость объемом 5 м<sup>3</sup>. Откачку и вывоз стоков рекомендуется производить каждые 3 суток.

#### 5.3.2.2 Система К2

Система канализации внутренних водостоков данным разделом не рассматривается, так как отвод дождевых вод с кровли здания производится организованно системой наружных водостоков. Решения по отводу дождевых стоков с кровли см. раздел АР.

Инов. № подл.	Подп. и дата	Взам. инв. №				
1	-	зам	23-17		12.17	
Изм.	Кол.уч	Лист	№док.	Подп.	Дата	
288.00-17-ИОС5.3.ТЧ						Лист
						3

### 5.3.3 Обоснование принятых систем сбора и отвода сточных вод, объема сточных вод, концентраций их загрязнений, способов предварительной очистки, применяемых реагентов, оборудования и аппаратуры

#### 5.3.3.1 Система K1

Расход стоков по системе K1 принят равным водопотреблению из системы хоз-питьевого водопровода на санитарно-гигиенические нужды по СП 30.13330.2012 [1] и принят в количестве:

- 3,045 м<sup>3</sup>/ч; 1,475 м<sup>3</sup>/сут; 368,75 м<sup>3</sup>/год.

#### 5.3.3.2 Система K2

Данным разделом не рассматривается.

Инв. № подл.	Подп. и дата	Взам. инв. №						
1	-	зам	23-17		12.17	288.00-17-ИОС5.3.ТЧ		Лист
Изм.	Кол.уч	Лист	№ док.	Подп.	Дата			4



### 5.3.4 Описание и обоснование схемы прокладки канализационных трубопроводов, описание участков прокладки напорных трубопроводов (при наличии), условия их прокладки, оборудование, сведения о материале трубопроводов и колодцев, способы их защиты от агрессивного воздействия грунтов и грунтовых вод

#### 5.3.4.1 Система K1

В состав проектируемой системы K1 входят самотечные сети хозяйственно-бытовой канализации от санитарно-технических приборов здания. Для выпуска сточных вод в наружную одноименную сеть служит проектируемый выпуск здания диаметром 100 мм.

Внутренние самотечные сети прокладываются по полу санузлов и в конструкции подшивных потолков помещений без постоянного рабочего персонала. На сети предусматриваются прочистки и ревизии.

Материал труб:

- в конструкции пола – трубы чугунные канализационные по ГОСТ 6942-98 [2];

подводки к сантехническим приборам – трубы ПНД по ГОСТ 22689.2-89 [4].

#### 5.3.4.2 Система K2

Данным разделом не рассматривается

Инов. № подл.	Подп. и дата	Взам. инв. №						
1	-	зам	23-17		12.17	288.00-17-ИОС5.3.ТЧ		Лист
Изм.	Кол.уч	Лист	№ док.	Подп.	Дата			5

### 5.3.5 Решения в отношении ливневой канализации и расчетного

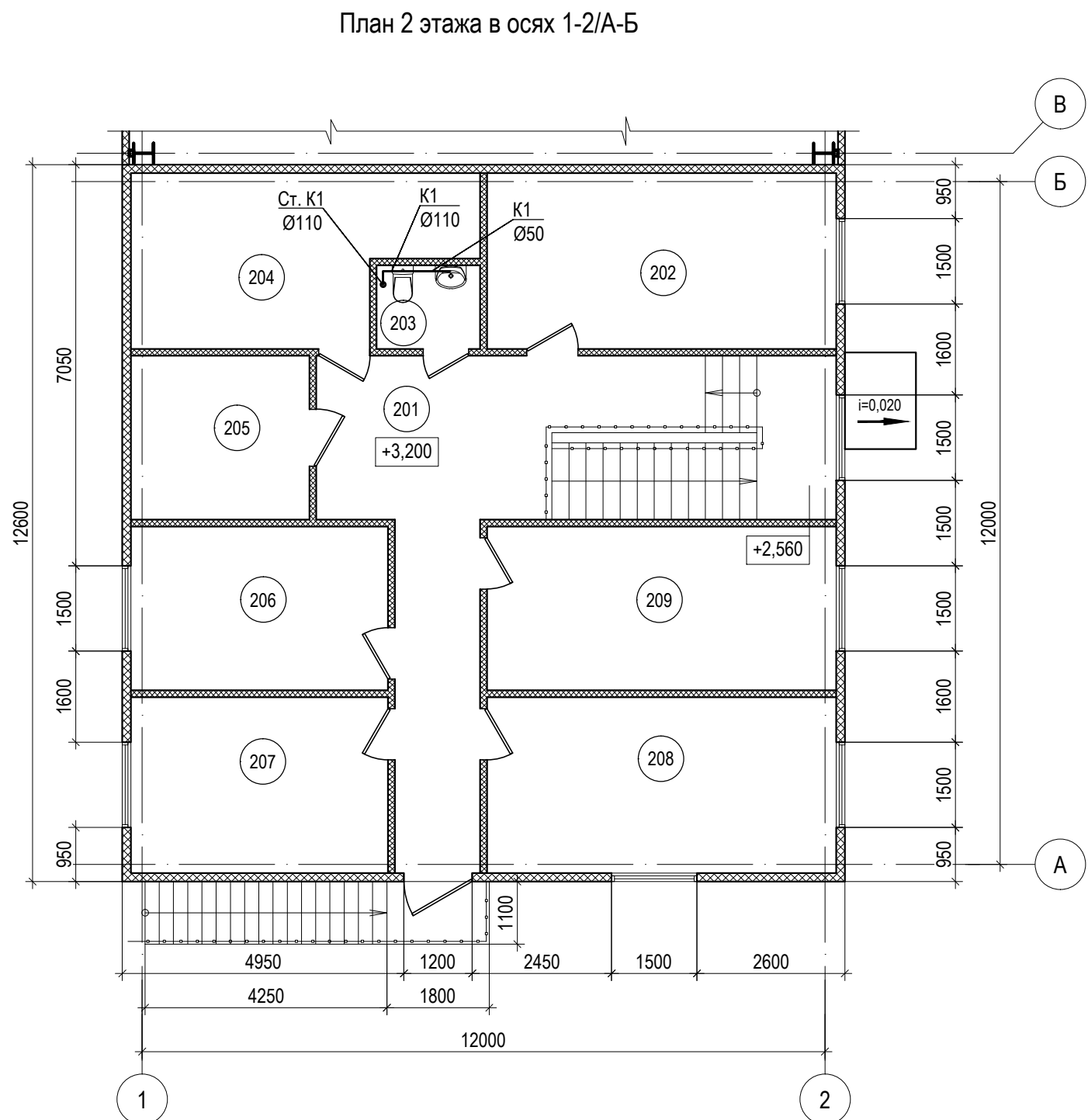
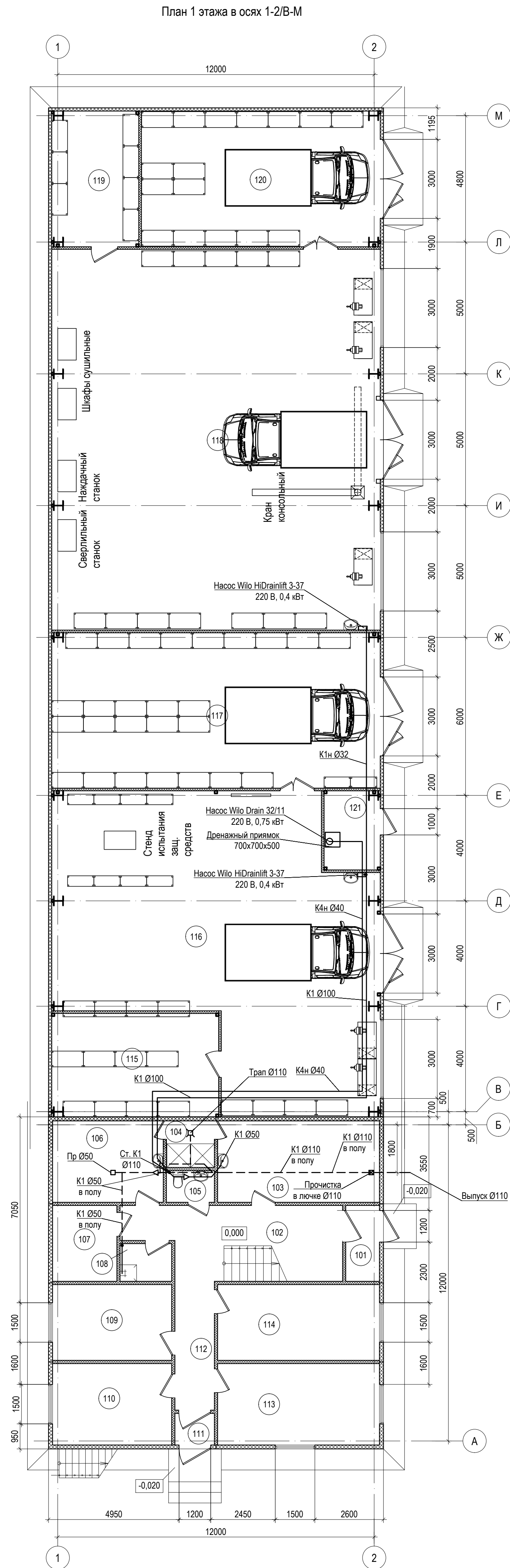
Сбор и отвод поверхностных сточных вод с проектируемой площадки решается существующей системой дождеприемников и ливневой канализации и в данном проекте не рассматривается.

Инв. № подл.	Подп. и дата	Взам. инв. №
1	-	зам
23-17	12.17	
Изм.	Кол.уч	Лист
№ док.	Подп.	Дата
288.00-17-ИОС5.3.ТЧ		Лист
		6

Таблица регистрации изменений


Изм.	Номера листов (страниц)				Всего листов (страниц) в док.	Номер док.	Подп.	Дата
	измененных	замененных	новых	аннулированных				
1	-	все	-	-	10	23-17		12.17

Изм. № подл.	Подп. и дата	Взам. инв. №

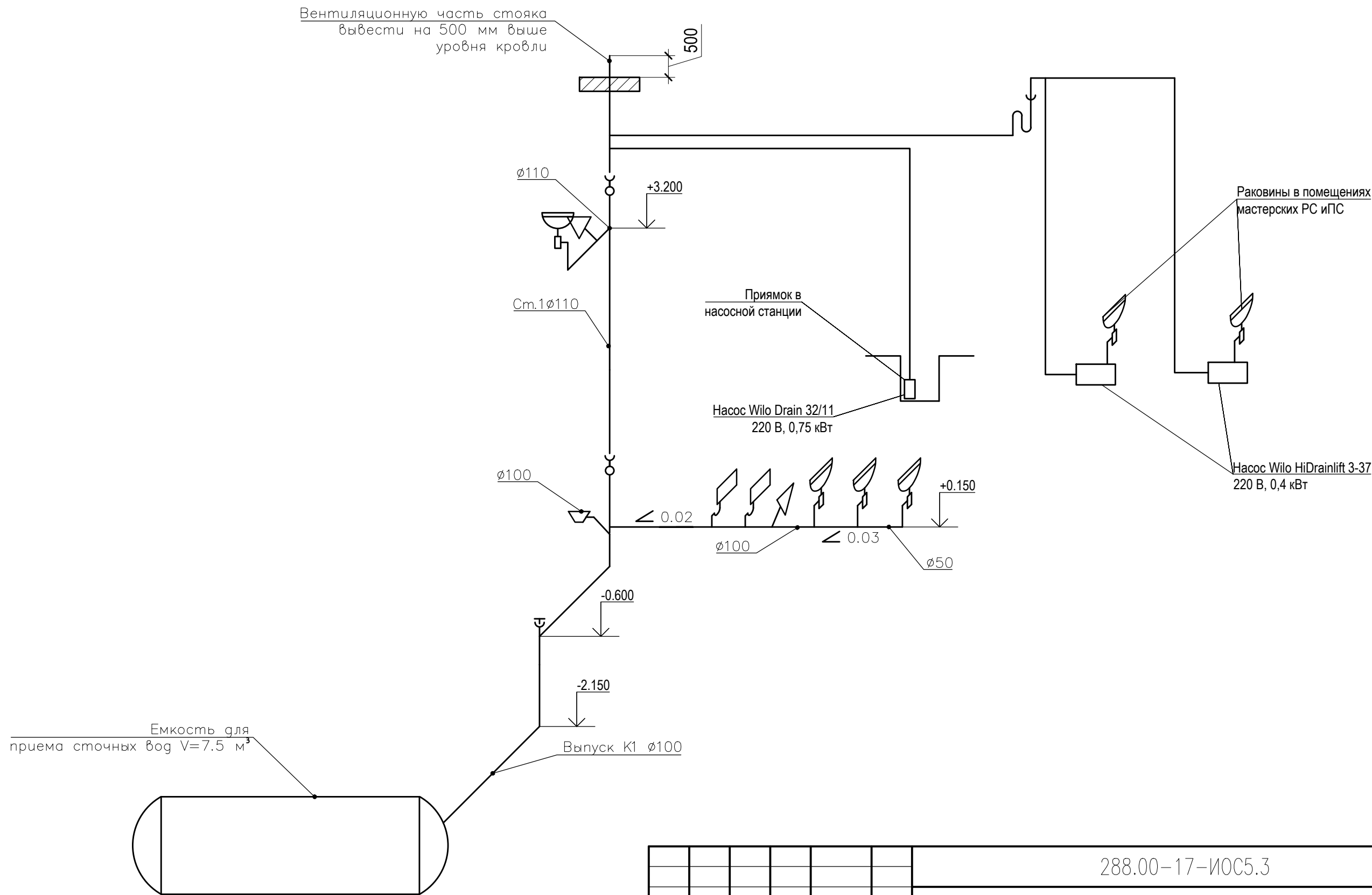



ЭКСПЛИКАЦИЯ ПОМЕЩЕНИЙ 2 ЭТАЖА			
Номер помеще-ния	Наименование	Площадь, м2	Примечания
201	Коридор	23,8	
202	Комната отдыха	18,6	
203	Санузел	2,7	
204	Архив	15,6	
205	Венткамера	8,8	
206	Группа СДТУ Мегионского РЭС	13,0	
207	Офисное помещение ОТ	14,0	
208	Офисное помещение мастеров гр. РС	18,6	
209	Офисное помещение мастеров гр. ПС	17,4	
Общая площадь по 2 этажу		132,5	

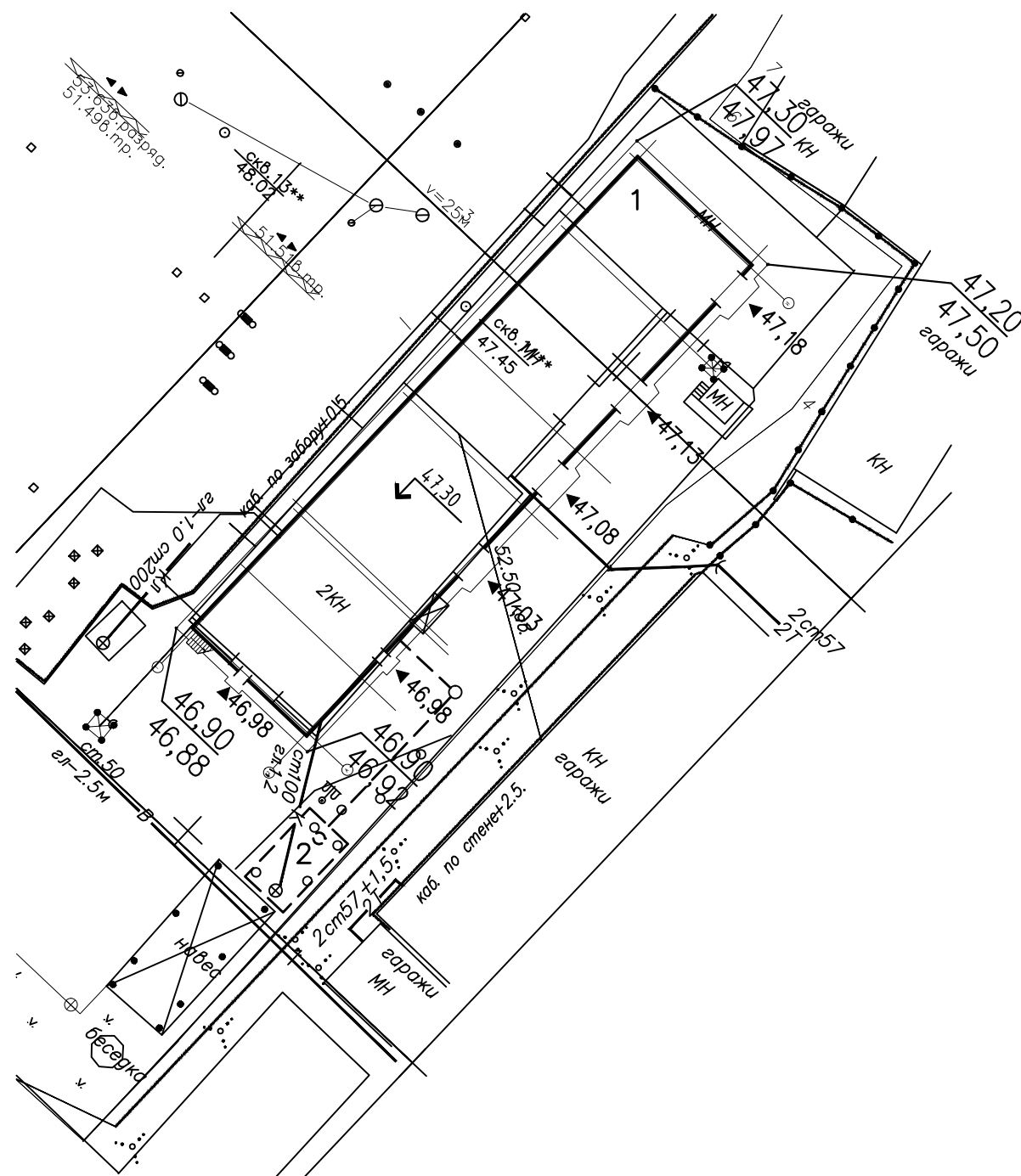
ЭКСПЛИКАЦИЯ ПОМЕЩЕНИЙ 1 ЭТАЖА			
Номер помеще-ния	Наименование	Площадь, м2	Примечания
101	Тамбур входа	3,4	
102	Открытая лестничная клетка	14,0	
103	Гардероб гр. ПС	18,6	
104	Душевая	3,2	
105	Санузел	2,2	
106	Гардероб гр. РС	12,7	
107	Сушильная	6,7	
108	Помещение уборочного инвентаря	2,8	
109	Комната приема пищи	12,8	
110	Группа АСДУ Мегионского РЭС	13,7	
111	Тамбур входа	1,8	
112	Коридор	14,4	
113	Группа АСДУ Мегионского РЭС	18,7	
114	Помещение эл.монтера гр. РС	17,4	
115	Инструментальная	26,5	
116	Мастерская 1 гр. РС	116,8	
117	Склад 1	65,8	
118	Мастерская 2 гр. ПС	181,2	
119	Инструментальная	16,3	
120	Склад 2	45,5	
121	Помещение насосной	6,0	
Общая площадь по 1 этажу		600,5	

						288.00–17–ИОС5.3			
						Реконструкция здания синхронных компенсаторов			
Изм.	Кол.уч.	Лист	Ном.	Погр.	Дата				
						Система водоотведения	Стация	Лист	Листов
							П	1	
						План 1 и 2 этажа	 <b>АЛЬТЕРНАТИВА</b> ПРОЕКТИРОВАНИЕ-ИНЖЕНЕРИЯ-СТРОИТЕЛЬСТВО ОБЪЕКТОВ ВОДОСНАБЖЕНИЯ И ВОДООТВЕДА		

Согласовано					
Взам. инв. №					
Подп. и дата					
Инв. № подл.					




						288.00–17–ИОС5.3			
						Реконструкция здания синхронных компенсаторов			
Изм.	Кол.уч.	Лист	Изок.	Подп.	Дата	Система водоотведения	Стация	Лист	Листов
							П	2	
ГИП		Сагдеев			09.17		Принципиальная схема водоотведения	 проектно-инжиниринговая компания <b>АЛЬТЕРНАТИВА</b> Екатеринбург	
Н. контр.		Чугаева			09.17				
Разраб.		Татаринцев			09.17				



Номер по г.пл.	Наименование зданий и сооружений	Примечание
1	Здание синхронных компенсаторов	
2	Подземный резервуар V=7,5 м.куб.	

Инв. № подл.	Подп. и дата	Взам. инв. №	Согласовано	

						288.00-17-ИОС5.3				
1	—	зам.	23-17		11.17	Реконструкция здания синхронных компенсаторов				
Изм.	Кол.уч	Лист	№ок.	Подп.	Дата					
						Система водоотведения		Стадия	Лист	Листов
								П	3	
ГИП		Саздеев			09.17	План сети канализации		 <div>проектно-инженерная компания <b>АЛЬТЕРНАТИВА</b> Екатеринбург</div>		
Н. контр.		Чугаева			09.17					
Разраб.		Татаринцев			09.17					